



FACTSHEET TELE-ONTHAAL

FEESTDAGEN

CIJFERS 23 DECEMBER TOT 5 JANUARI 2023

GESPRESKCIJFERS

**feestdagen 2022-2023 : 5.119 oproepen
= 366 oproepen per dag**

corona feestdagen 2021-2022
5.143 oproepen = 367 per dag
-0.2%

pre-corona feestdagen 2019-2020
4732 oproepen = 337 per dag
+ 8%



GESLACHT

**64,7% vrouwen
35,3% mannen**

corona feestdagen 2021-2022
67,2% vrouwen
32,8% mannen

pre-corona feestdagen 2019-2020
64,6% vrouwen
35,6% mannen



LEEFSTUATIE

**55,2% is alleenwonend
15,3% met partner
11% in tweeoudergezin
5,9% in eenoudergezin**

corona feestdagen 2021-2022

60,1% is alleenwonend
14,6% met partner
11,3% in tweeouder gezin
5,5% in eenoudergezin

pre-corona feestdagen 2019-2020

64,1% van deze oproepers is alleenwonend
16,9% met partner
7,8% in tweeouder gezin
5,2% in eenoudergezin

TOP 5 GESPRESKSTHEMA'S



1/ relaties 30.2% - 1.638 gesprekken

spanningen relatie 5.9%
relatie met kinderen 5.6%
relatie met ouders 4.5%

2/ gezondheid 18.9% - 1.024 gesprekken

depressie 4,0%

3/ eenzaamheid 14.5% - 786 gesprekken

4/ zelfdoding 7.2% - 392 gesprekken

**5/ sociaal-economische thema's 4.3%
- 233 gesprekken**

corona feestdagen 2021-2022

1/ relaties 28.6% - 1.629 gesprekken

2/ gezondheid 19.9% - 1.133 gesprekken

3/ eenzaamheid 14.5% - 824 gesprekken

4/ zelfdoding 7.0% - 400 gesprekken

5/ verslaving 4.8% - 276 gesprekken

pre-corona feestdagen 2019-2020

1/ relaties 29.2% - 1.503 gesprekken

2/ gezondheid 17.9% - 919 gesprekken

3/ eenzaamheid 16.2% - 835 gesprekken

4/ zelfdoding 7.0% - 360 gesprekken

5/ verslaving 5.0% - 259 gesprekken

LEEFTIJD

50-69: 41,2%

70-90+: 11,6%

-24: 15,5%

corona feestdagen 2021-2022

50-69: 44%

70-90+: 9.7%

-24: 15.8%

pre-corona feestdagen 2019-2020

50-69: 43%

70-90+: 10.5%

-24: 12%



FEESTDAGEN

CIJFERS 23 DECEMBER TOT 5 JANUARI 2023



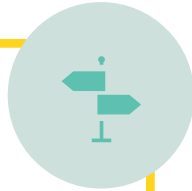
PSYCHISCHE STOORNISSEN

32,6% geeft aan een psychische stoornis te hebben waarvan:

9.6% depressie
5.4% angsten
5.1% verslaving

corona feestdagen 2021-2022
34,8% psychische stoornis waarvan:
9.8% depressie
5.6% angsten
5.3% verslaving

pre-corona feestdagen 2019-2020
35,6% psychische stoornis waarvan:
10.8% depressie
4.5% angsten
5.5% verslaving



VERWIJZINGEN

25.2% van deze oproepers wordt verwezen naar een andere organisatie of dienst.

corona feestdagen 2021-2022
26.9% wordt verwezen

pre-corona feestdagen 2019-2020
25.9% wordt verwezen



PROFESSIELE BEGELEIDING

57.7% van deze oproepers geeft aan professioneel begeleid te worden

corona feestdagen 2021-2022
56.7% in begeleiding

pre-corona feestdagen 2019-2020
54,6% in begeleiding



CRISIS

24.8% van deze oproepers is in crisis op moment van gesprek

corona feestdagen 2021-2022
25,3% in crisis

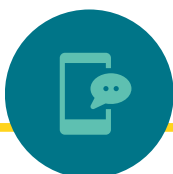
pre-corona feestdagen 2019-2020
24.3% in crisis



OPROEPTYPE

70.3% contacteerde Tele-Onthaal eerder

corona feestdagen 2021-2022
67.6% contacteerde Tele-Onthaal eerder



DRUKKE MOMENTEN

73.3% buiten de kantooruren

23/12 en 01/01 zijn drukste dagen